

TARIFFE / RATES

In barca nelle Valli di Comacchio / Sailing across the Comacchio lagoons:
Individuali / Individual:
 intero / full ticket € 11,00 - ridotto / reduced € 9,00
Gruppi / Groups:
 adulti / adult € 10,00 - studenti / students € 9,00

A piedi e in bicicletta nelle saline / Walking and cycling in the lagoons:
 € 90,00 a gruppo / in group*

*minimo 10 partecipanti / Minimum 10 participants

Biglietto ridotto: visitatori in età compresa tra i 7 e i 16 anni, visitatori oltre i 65 anni, convenzionati (es. Touring club, ecc).

Biglietto gratuito: visitatori fino ai 6 anni, guide turistiche in servizio, insegnanti massimo 2 per classe, disabili con accompagnatore, giornalisti tesserati, militari in servizio.

Reduced: visitors between the ages of 7 and 16 years, visitors over 65 years, conventions (eg Touring Club, etc).

Free tickets: visitors up to 6 years, guides on the service, teachers max 2 per class, disabled people with assistant, journalists members, military service.

INFO

servizio prenotazioni / reservation service:
orario / hours:
 9.30 - 12.30; 15.00 - 18.00

T. +39 **340 2534267**
vallidicomacchio@parcodeltapo.it

valli e saline di comacchio



il Bettolino di Foce
 Sapori della tradizione nelle Valli di Comacchio

Ristorante, specialità pesce
Fish specialty restaurant

Apertura: da martedì alla domenica a pranzo;
 da giovedì alla domenica a cena.

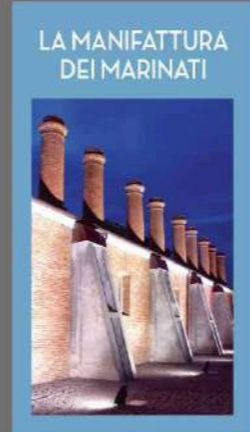
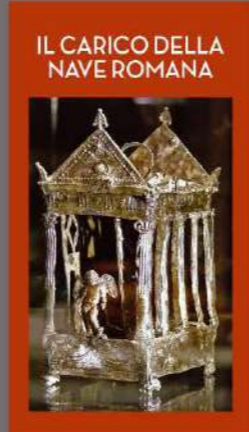
Opening: Tuesday to Sunday for lunch;
 Thursday to Sunday for dinner.

Valli di Comacchio, Stazione Foce, Comacchio FE
 T. +39 **344 0571330**



COIIACCHIO MUSEUM PASS

TRE PUNTI. UN MONDO DI EMOZIONI



Intero/adulti Ridotto/Reduced Price

MUSEI € 7 € 5

VALLI E SALINE + MUSEI € 16 € 13

TICKET UNICO PER VISITARE TUTTI I MUSEI DI COMACCHIO
THE SINGLE TICKET TO VISIT ALL THE MUSEUMS IN COMACCHIO

valli e saline di comacchio

Stazione Foce
 Comacchio -FE-

T. +39 **340 2534267**
vallidicomacchio@parcodeltapo.it
www.podeltatourism.it

f PO DELTA TOURISM

PO DELTA TOURISM
 44022 Comacchio -FE-
 Strada Statale 309 Romea, 6
 Tel 346 5926555 - 0533 81302
info@podeltatourism.it
www.podeltatourism.it

valli e saline di comacchio



PARCO DELTA DEL PO
 EMILIA ROMAGNA



PoDeltaTourism
 WWW.PODELTATOURISM.IT

COIIACCHIO
 TRE PUNTI. UN MONDO DI EMOZIONI

emiliaromagna
 Terra con l'anima

In barca nelle Valli di Comacchio

Attraverso una suggestiva navigazione visiterete una delle maggiori aree salmastre d'Italia, dichiarato zona umida d'interesse internazionale dalla Convenzione di Ramsar del 1971.

Le Valli di Comacchio sono un ecosistema estremamente ricco di nutrimento e quindi attraente per gli uccelli acquatici, tanto da accogliere, nidificanti o di passo, la più grande varietà di specie ornitiche in Italia (oltre 300).

Accompagnati da una guida ambientale, navigherete nell'antico alveo del fiume Po alla scoperta dei luoghi di pesca dell'anguilla, in un ambiente insolito e suggestivo, costeggiando le ex-saline di Comacchio, uno dei più importanti siti di nidificazione del fenicottero in Europa: la colonia conta oltre 10.000 esemplari e durante la navigazione la frequenza di avvistamento è elevatissima.

Faremo sosta ai vecchi "casoni da pesca", dove la guida illustrerà i metodi di pesca, le antiche tradizioni, gli usi e i costumi delle genti di Comacchio, da secoli indissolubilmente legati a questi ambienti e all'attività produttiva che per secoli ha sostenuto l'intera popolazione.

Escursioni: tutti i Giorni da Marzo ad Ottobre.

Orari partenze: 9.00 – 11.00 – 15.00 – 17.00
(Alle ore 11.00 viene garantita la partenza con qualsiasi numero di partecipanti e nel pomeriggio alle ore 15:00 o 17:00 a seconda della stagionalità)

Durata: 1h40'

Il percorso storico-culturale che illustra i luoghi dell'anguilla, il simbolo di Comacchio, trova il suo naturale completamento nella Manifattura dei Marinati. Situata nel centro storico della città, la fabbrica dell'anguilla è stata recentemente ristrutturata ed è funzionante, sia come presidio slow food che come museo dell'anguilla.

A piedi e in bicicletta nelle Saline

È questo l'itinerario ideale per gli amanti del birdwatching, lungo un percorso di circa 7 km, per un trekking o un'escursione in bicicletta in un ambiente particolarissimo, accompagnati dalle nostre guide ambientali.



Estesa per oltre 600 ettari, situati alle spalle del Lido degli Estensi, la Salina di Comacchio conserva un impianto realizzato in epoca napoleonica e testimonia il ruolo rivestito fin dall'antichità di Comacchio nella produzione di sale.

valli e saline
di comacchio

È formata da canali, dossi, specchi d'acqua, chiuse idrauliche e impianti di derivazione delle acque. Presenta alcuni edifici dismessi lungo il perimetro.

L'estrazione del sale fu interrotta nel 1984, non ritenendola più un'attività remunerativa. Proprio per l'assenza di attività umane e quindi di disturbo, la Salina è stata eletta da moltissime specie di uccelli acquatici come sito ideale per la nidificazione: dal 2000 anche una delle più importanti colonie italiane di Fenicottero vi si è insediata stabilmente.

Il percorso prevede anche la visita a una piccola mostra sull'attività di raccolta del sale.

Escursioni: Sabato, Domenica e festivi da Marzo ad Ottobre - con un minimo di 10 partecipanti.

Orari partenze: da concordare con le Guide,
Durata: 2h30' circa

(può variare in base alla tipologia del gruppo).

Possibilità di noleggio biciclette e binocoli



Sailing across the Comacchio lagoons

Through an impressive navigation you will visit one of the largest brackish areas in Italy, which has been declared a wetland of international importance by the Ramsar Convention in 1971.

The Comacchio Lagoons ecosystem is extremely rich in nutrients and therefore attractive for waterfowl. They give shelter to the largest variety of bird species in Italy (over 300), both nesting and of passage.

Accompanied by a nature tour guide, you will sail along the ancient bed of the Po River to discover the areas of eel fishing in an unusual and striking environment along the former saltworks, one of the most important nesting sites of the flamingo in Europe: the colony has over 10,000 specimens and during the tour the frequency of sighting is very high.

We will stop at the old fishing huts, where the guide will explain the fishing methods, the ancient customs and traditions of the people of Comacchio, which have been inextricably bound to these areas and to their productive activity.



Tours: Everyday from March to October

Departure times: 9.00 am, 11.00 am, 3.00 pm, 5.00 pm
(11 am departure is guaranteed with any number of participants and in the afternoon at 3 pm and 5 pm depending on the season)

Duration: 1h 40 mins

The historical-cultural route, which shows the places of the eel, the symbol of Comacchio, ends at the Pickling Factory. The factory is situated in the town centre and it has been recently restored and it is operating both as a slow food presidium and as a eel museum.

Walking and cycling in the lagoons

This route is ideal for birdwatchers and covers a distance of about 7 km. Accompanied by our nature tour guides you will walk and cycle in a very particular environment.

Comacchio's saltworks stretch over 600 meters located at the back of Lido degli Estensi. They have kept a plant built in the Napoleonic era and demonstrated the role played by Comacchio in the production of salt since ancient times.



They are formed by channels, ridges, sheets of water, sluices and water diversion systems. They have some abandoned buildings along the perimeter.

Salt extraction was interrupted in 1984, as it was no longer considered a lucrative business. Due to the absence of human activity and therefore of disturbance, the saltworks have been chosen by many species of waterfowl as an ideal site for nesting: since 2000 also one of the most important Italian colonies of flamingos have settled there permanently.

The itinerary includes a visit to a small exhibition on salt harvesting.

Tours: Saturdays, Sundays and Holidays from March to October with a minimum of 10 participants.

Departure times: are to be arranged with the guides.

Duration: about 2h30mins (it may vary depending on the type of the group)

Possibility to rent bicycles and binoculars

